

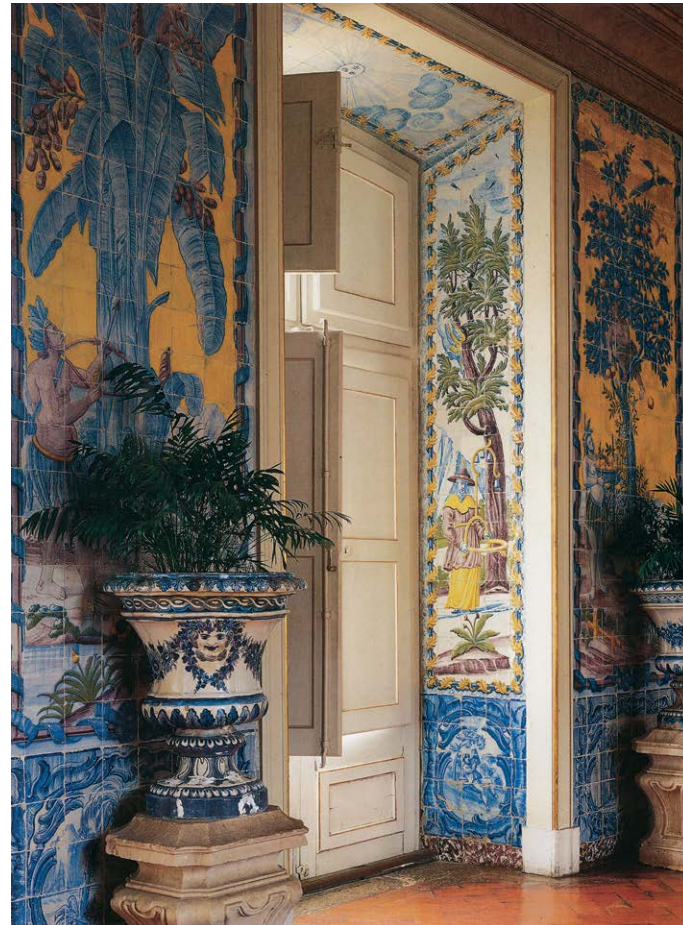


Azulejos du Portugal



CITADELLES
& MAZENOD

Une des formes d'expression les plus affirmées de la culture portugaise, mais aussi l'une de ses contributions les plus originales au patrimoine artistique mondial.



Sommaire

Avant-propos par João Castel-Branco Pereira, ancien directeur du *Museu Nacional do Azulejo* de Lisbonne

Introduction

Vocabulaire et technique

Historique

L'art *mudéjar* venu de l'Andalousie ♦ L'évolution vers le tableau : peinture et majolique ♦ Variations décoratives sur *azulejos* ♦ De la peinture polychrome au bleu et blanc ♦ Le modèle hollandais : les cycles d'*azulejos* en bleu et blanc ♦ L'apogée baroque ♦ Le rococo : rocailles et fêtes galantes ♦ Déclin et renouveau du XIX^e siècle ♦ Le XX^e siècle : design et art dans l'architecture
Planches ♦ Notices sur les monuments illustrés dans les planches ♦ Bibliographie ♦ Index

Le livre

Carreaux de céramique émaillée, les *azulejos* ornent les plus belles réalisations d'architecture intérieure et extérieure du Portugal. La variété de leurs motifs et l'éclat de leurs couleurs confèrent un charme singulier aux églises, palais, villas, parcs et jardins qu'ils embellissent.

À travers les exemples les plus remarquables, spécialement à Lisbonne, cet ouvrage présente la richesse de cet artisanat haussé au rang d'art par la virtuosité de ses créateurs.

Du Palácio Nacional de Sintra à la Quinta de Bacalhoa, du Palácio dos Marqueses de Fronteira à l'ancienne église conventuelle Madre de Deus à Lisbonne, des *azulejos* polychromes aux cycles en bleu et blanc, du style *mudéjar* aux ornements rocaille, le lecteur est invité à découvrir le cœur du Portugal en suivant un itinéraire que jalonnent ses *azulejarias* les plus somptueuses.



« Corridor des Fanoux », tableaux d'*azulejos* polychromes et allégorie du Printemps, fin du XVII^e siècle. Queluz, Palácio Nacional.



Une invitation à aller découvrir in natura ce plaisir des yeux et de tous les sens.

La variante portugaise de la fresque.

Les auteurs

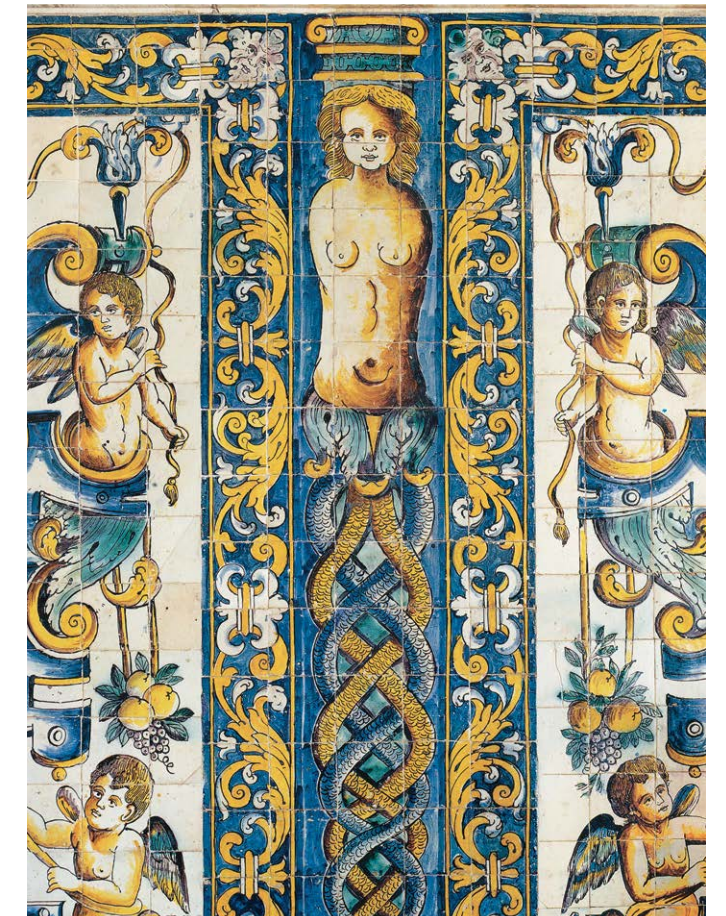
Historienne de l'art, **Rioletta Sabo** a été guide pour des voyages culturels et a collaboré avec les maisons d'édition allemandes DuMont, Prestel et Hirmer. Depuis 1993, elle habite au Portugal et s'attache à promouvoir l'histoire, l'art et la culture de ce pays. En 2013, elle a publié *Le Guide Reclam de la ville de Lisbonne, architecture et art* aux éditions Reclam (Stuttgart).

Jorge Nuno Falcato est diplômé de l'école supérieure d'hôtellerie et de tourisme d'Estoril. Il a travaillé en tant que guide professionnel au Portugal, à Madère et aux Açores. Il est par ailleurs peintre autodidacte et a fait l'objet de plusieurs expositions sur l'île de Faial aux Açores, où il vit.

Son regard sensible et esthète a guidé son ami photographe, **Nicolas Lemonnier**, dans la création des photographies du livre et le choix des thèmes et motifs des décors émaillés.

Points forts

- ♦ Un texte solidement étayé pour comprendre les particularités de cette technique et ses styles successifs depuis le XV^e siècle.
- ♦ Une campagne photographique exceptionnelle représentant à la fois l'évolution historique et la variété de cet art national portugais.
- ♦ Un art toujours actuel, illustré par des réalisations contemporaines.



Spécifications

22 × 29 cm
Relié avec jaquette illustrée
216 pages
216 illustrations en couleurs
ISBN : 978 2 85088 790 1
Code Hachette : 4173 536
Parution : office 511,
12 mars 2019
49 €



9 782850 887901

En haut à gauche
Bouquet de fleurs (*albarrada*), troisième quart du XVII^e siècle. Lisbonne, Museu Nacional do Azulejo.

Ci-dessus
Nagini, narthex, seconde moitié du XVII^e siècle. Lisbonne, Alcântara, chapelle Santo Amaro.

Couverture
Serre. Sintra, Quinta da Piedade.

Quatrième de couverture
Cavalier, seconde moitié du XVII^e siècle. Lisbonne, Benfica, Palácio dos Marqueses de Fronteira.